

På svenska

Modulärt LS-ställverk för märkström 400-5000A



Elcover



Fördelar

Det mångsidigaste på marknaden

- passar både som kapslingskonstruktion för elcentral och apparatskåp
- modulärt i alla tre dimensioner
- ett flertal dörrstorlekar att välja mellan
- ett integrerat och cellindelad fördelningssystem
- de bästa utrymmeslösningarna

Snabbt att montera och bygga ut

- förtillverkade skruvhål för montage
- förtryckta hål för ledningar och kablar
- ett stort tillbehörsprogram för komponentmontage
- allt monteras med skruvar, inga svetsade detaljer
- konstruktionen är planerad som enkelt utbyggbar
- tillverkat med exakt måttnoggrannhet

Tryggt att använda

- FI certifierade av SGS FIMKO
- patenterade och testade lösningar

Hög kvalitet

- tillverkad med moderna produktionsmetoder
- alla konstruktioner av varmförzinkad stålplåt
- målade ytor är pulverlackerade med ett 50 µm tjockt färgskikt

Ekonomiskt

- konkurrenskraftiga lösningar av hög kvalitet
- det flexibla systemet och dess många lösningar sparar kostnader
- sparar lagrings- och transportkostnader
- modern industri design medför färre komponenter

Tillförlitligt

- planerat och tillverkat med toppkompetens genom 15 års erfarenhet inom elcentralteknik
- produktutveckling i aktivt samarbete med kunderna
- testad och certifierad konstruktion
- certifierade tillverkningsprocesser

Design

- flexibelt system om 70 mm modul koncept



Samlingskenan kan placeras i mitt- eller bakdelen av kapslingen med aluminium- eller kopparskenor och genom att använda olika hållarens isolatoralternativ.

Elcover LS-ställverk är ett kapslingssystem för fördelnings-, apparat- och automationscentraler. Det skyddar effektivt anläggningar som monterats innanför och underlättar betydligt underhålls- och ändringsarbeten.

Modularitet

Elcover LS-ställverk är modulärt i alla tre dimensioner. Det levereras i två djup, fem olika bredder och två stomhöjder. Med den djupare konstruktionen är det möjligt att installera inredning på båda sidorna av kapslingen. Systemet gör det möjligt att installera i L-utförande.

En separat sockel utgör grunden för kapslingssystemet. En kabelkanal kan vid behov monteras mitt i sockeln i hela kapslingslängden eller alternativt endast på de fält där kapslingsbehovet finns.

Elcover-samlingsskensystem

Samlingsskenorna kan placeras i mittdelen av kapslingen eller baktill. Samlingsskensystem som monterats i mittdelen gör det möjligt att installera inredning på båda sidorna av kapslingen. I höjdriktning kan samlingsskenan monteras på vilket ställe som helst i centralen. Den vertikala samlingsskenan placeras i samma utrymme som den horisontella.

Samlingssystemalternativ

- Ett system bestående av parallella aluminium eller kopparskenor monterade i skenhållare typ MF för fasta dimensioner, 10x10, 10x20, 10x30, 10x40 och 10x50

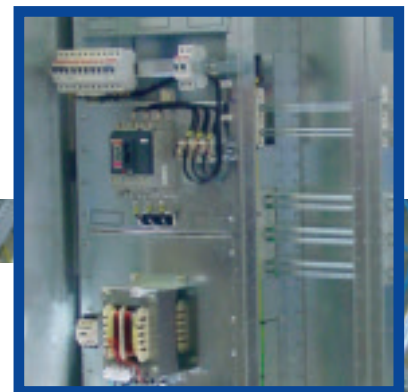
- Ett system bestående av parallella aluminium eller koppar skenor monterade i skenhållare typ Elcover från 10x10 upp till 10x120 i steg om 10 mm.

Samlingsskensystemet finns med märkström upp till 5000 A och en märkkortslutningsström (I_{pk}) upp till 220 kA (med skenhållare typ Elcover). Skensystemet är typtestat.

Elcover borttag-/utdragbara system

Elcover borttag-/utdragbara enheter är enkelt och säkert att hantera förenat med ett ergonomiskt utförande. Borttag-/utdragbara enheter erbjuder möjligheten att optimera det kassettbaserade ställverket till ditt behov. Det finns många dimensioneringsalternativ, som erbjuder oändliga kompletterings- och utbyggnadsmöjligheter. Elcover LS-ställverk kan utrustas med funktionsenheter från FFF till WWW i enlighet med SS EN 60439-1 avsnitt 7.11

- Typtestat TTA
- Standardiserad konstruktion
- Användarvänligt och personsäkert montering
- Moduluppbyggt
- Enkelt och personsäkert byte eller komplettering av grupper
- Försett med öppningsbara dörrar fr.o.m modulhöjd på 210 mm



Konstruktionssystem och angöringsdelar har planerats så att det är lätt och snabbt att fästa standardkomponenter vid konstruktionen.

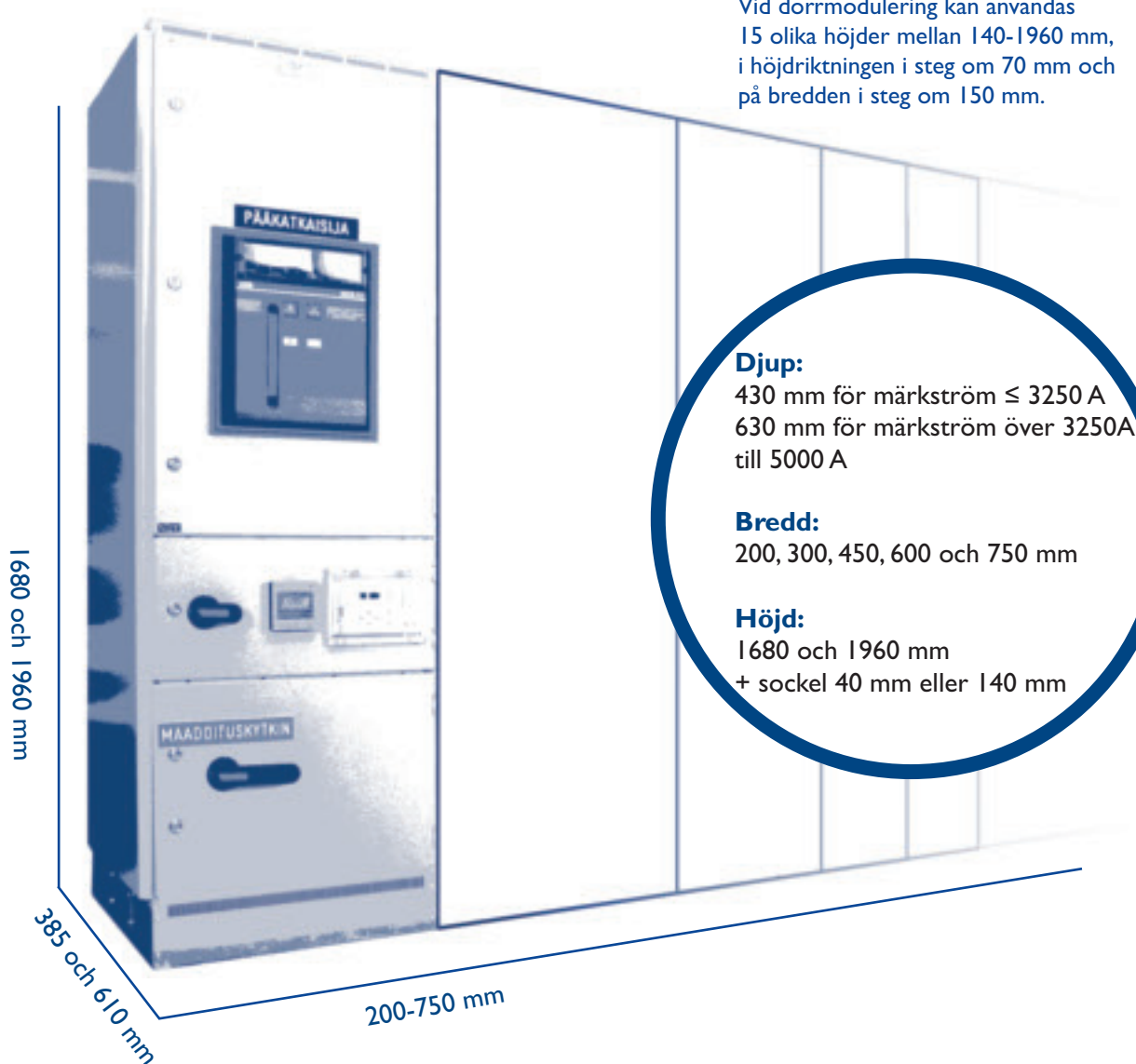


De borttag- / utdragbara enheterna är konstruerade så att montering och ändringar av enheterna kan utföras snabbt och enkelt under drift utan att behöva frångå utrustningen. Stor hänsyn har också tagits till personsäkerhet vid konstruktion av enheterna.

Säkerhet och användbarhet

Elcover-konstruktionen erbjuder en hög personsäkerhet. Tryckavledning av ljusbågskortslutning genomförs med hjälp av den öppningsbara takkonstruktionen. Avkylning av kapslingssystemet sker genom den ventilerade sockel- och takkonstruktionen. Placeringen av samlingskenan i LS-ställverket medför reducerat elektriskt och magnetiskt fält.

Modulsystem



Vid dörrmodulering kan användas 15 olika höjder mellan 140-1960 mm, i höjdriktningen i steg om 70 mm och på bredden i steg om 150 mm.

Djup:

430 mm för märkström ≤ 3250 A
630 mm för märkström över 3250A till 5000 A

Bredd:

200, 300, 450, 600 och 750 mm

Höjd:

1680 och 1960 mm
+ sockel 40 mm eller 140 mm

1680 och 1960 mm

385 och 610 mm

200-750 mm



Tekniska data

Elektriska egenskaper

- Märkdriftspänning: ≤ 690 V
- Isolationsmärkspänning: 1000 V
- Märkström: 400-5000 A
- Märkkortslutningsström: I_{cw} 17,2-100 kA / 1 sec (beroende på typ av skenhållare)
- Märkstötström: I_{pk} 34,1-220 kA
- Märkfrekvens: 50-60 Hz

Mekaniska egenskaper

- Kapslingsklass: IP20-IP55
- Slaghållfasthet: IK09
- Intern separation: 2, 3a, 3b, 4a, 4b
- Funktionsenheter: FFF - WWW
- Plåt tjocklek dörrar: 1,5 mm
- Material: varmförzinkad stålplåt 275 MAC
- Pulverlackering: epoxipolyester RAL 7032/DH 8365
- Dörrar, sidoplåtar, tak och gavlar: överdrag av färg min 50 μ m

Normer

- SS EN 50298-3
- SS 436 21 31
- SS EN 60529
- SS EN 50102
- SS EN 60439-1/2 (skenorna)
- IEC 947-1
- IEC 947-2
- IEC 947-3

Godkännanden

- Kortslutningstest SGS-FIMKO
- Temperaturstegringstest SGS-FIMKO
- Ljusbågstest SGS-FIMKO
- Kapslingsklass SGS-FIMKO
- Jordkontinuitet SGS-FIMKO

Miljövänlighet

Vid tillverkning av Elcover-cellindelatcentralsystem används endast råmaterial som lämpar sig för återvinning.



Suomen CNC-Metal Oy
Yrittäjänkatu 6, PB 68
FI-83500 Outokumpu

Tfn +358 (0)13 562 411
Telefax +358 (0)13 555 382

www.cnc-metal.fi

Handelsagent Sverige:

Sebab Ab
Sporregatan 12
SE-21377 Malmö

Tfn 040 601 05 00
Telefax 040 601 05 10

www.sebab.se

